

H邸施工例(日田)ー切妻・ドーマタイプ

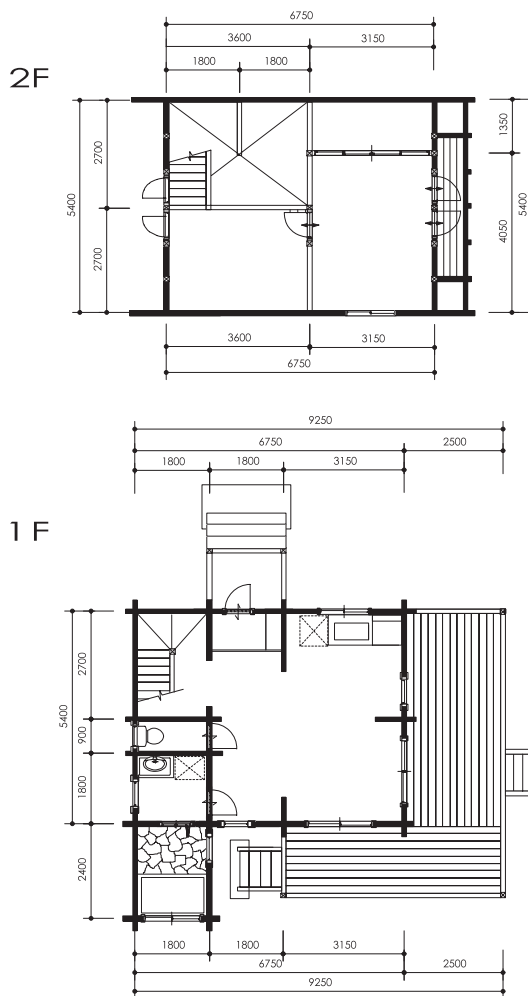


ロフトにドーマとバルコニーを設け、明るく広々とした空間を確保しました。

L字型の広いベランダは、ガーデニングやアウトドアクッキング等様々なイベントの舞台となります。

1F : 40.77m²
 2F : 29.97m²
 Total : 70.74m²(21坪)
 ベランダ : 23.67m²(7坪)

Price : ¥11,863,000-(工事一式)
 ログ部材のみ : ¥2,060,000-



M邸施工例(宝泉寺)ーマンサード屋根タイプ



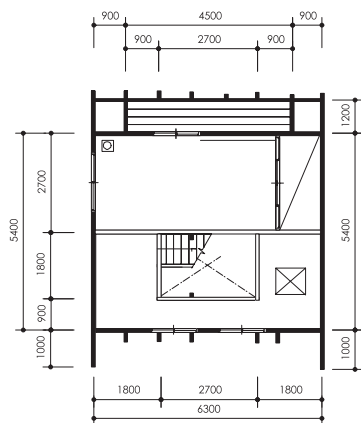
切妻屋根タイプでは難しいロフト部の居住性をマンサードタイプの屋根を使うことで、解決しました。

ほぼ総2階といえる建物で、狭い敷地を有効に使用することができます。

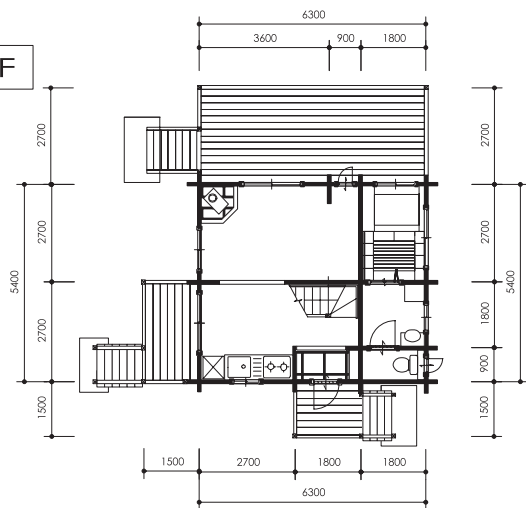
1F : 34.02m²
 2F : 31.59m²
 Total : 65.61m²(20坪)
 ベランダ : 23.76m²(7坪)

Price : ¥13,000,000-(工事一式)
 ログ部材のみ : ¥1,930,000-

2F



1F



○邸施工例(種子島)一切妻・ドーマタイプ



ロフトに4部屋、1階には日本間を設け、一般家庭の定住型住宅として十分な広さです。

ドーマや明かり窓、トラスの仕様など、アクセントとなるデザインでメリハリのあるフォルムとなっています。

1F : 77.33m²

2F : 47.88m²

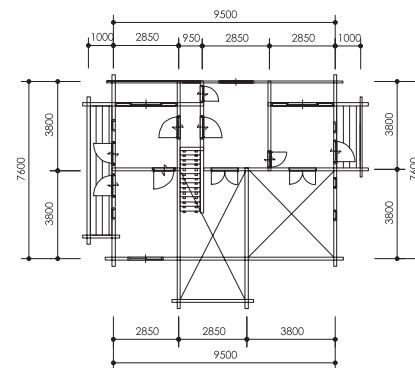
Total : 125.21m²(38坪)

ベランダ : 52.31m²(16坪)

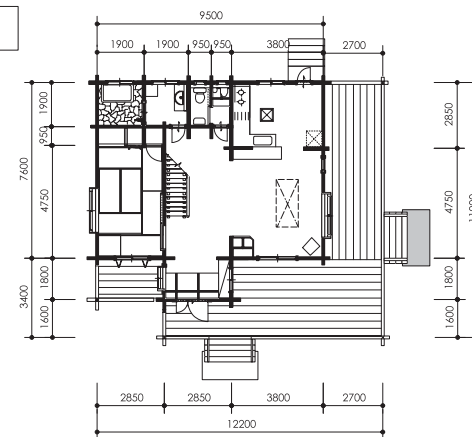
Price : ¥21,700,000-(工事一式)

ログ部材のみ : ¥4,600,000-

2F



1F



I 邸施工例(宝泉寺)一切妻型



シンプルなフォルムで必要最小限の設備を備えたベーシックタイプ。

高い基礎を利用して、床下収納や、ベランダの下の広い空間も利用できます。

1F : 27.27m²
 2F : 19.17m²
 Total : 46.44m²(14坪)
 ベランダ : 9.72m²(3坪)

Price : ¥7,400,000-(工事一式)
 ログ部材のみ : ¥2,366,000-

