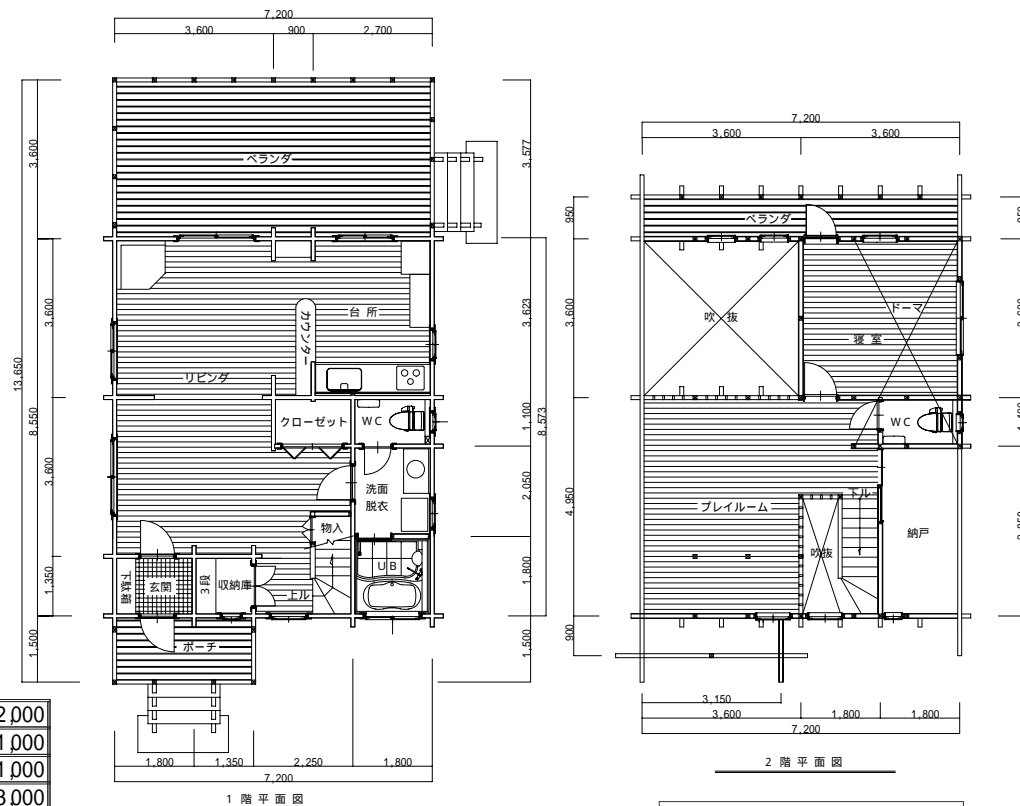




H様邸施工例（大分県玖珠郡）切妻・ドーマタイプ

1階は広いリビングとダイニングキッチン、2階は部屋が2つと押入とバルコニーを設けました。小規模家族が生活できる住宅用ログハウスのモデルプランです。



1階 61.72㎡(18.7坪)
 2階 46.33㎡(14.1坪)
 全 108.05㎡(7.8坪)
 バルコニー 6.84㎡(2.坪)



仮設工事	¥62,000
基礎工事	¥1,021,000
木工事	¥1,071,000
ログ工事	¥2,863,000
屋根・板金工事	¥900,000
建具工事	¥632,000
塗装工事	¥742,000
左官工事	¥73,500
建材工事	¥719,000
電気配線工事	¥1,000,000
給排水設備工事	¥315,000
雑工事	¥66,000
小計	¥8,364,500

