

M邸施工例(宝泉寺)ーマンサード屋根タイプ

切妻屋根タイプでは難しいロフト部の居住性をマンサードタイプの屋根を使うことで解決しました。

ほぼ総2階といえる建物で、狭い敷地を有効に使用することができます。

蜂の巣ログハウジング株式会社

877-0301 大分県日田郡中津江村大字柄野5165

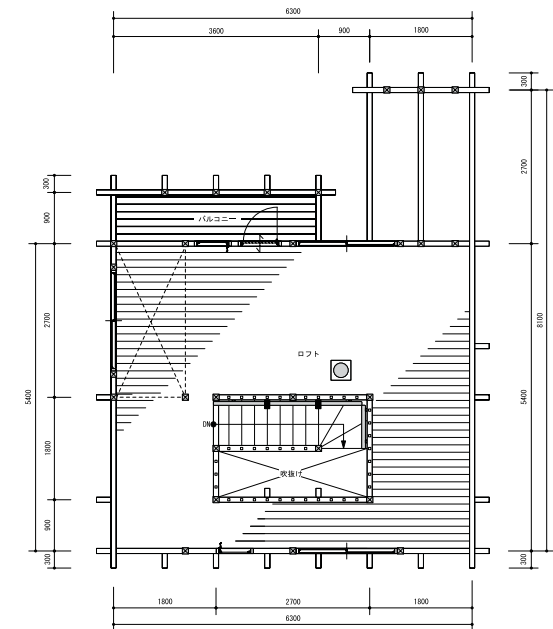
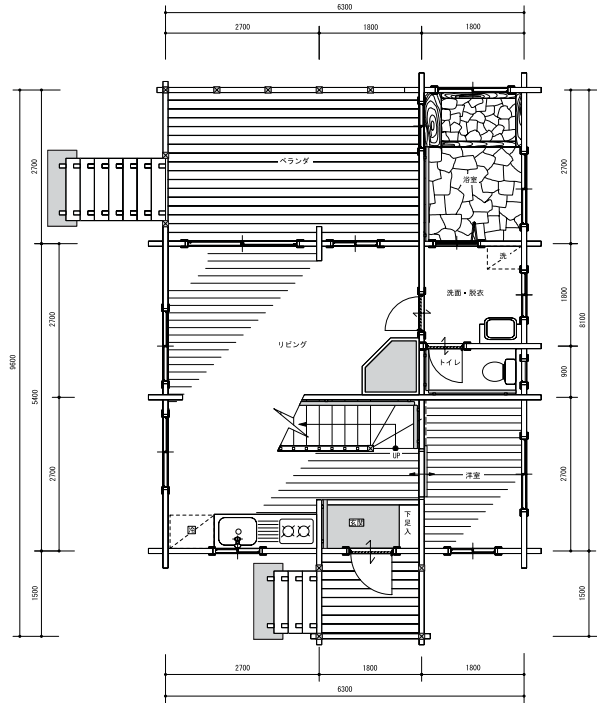
Tel 0973-54-3151 Fax 0973-54-3765

Emai : log@8nosu.com

URL : <http://www.8nosu.com/>



1F:34.02m2
2F:31.59m2
Total:65.61m2 (20坪)
ベランダ:23.76m2 (7坪)



仮設工事	¥330,000
基礎工事	¥948,000
木工事	¥2,388,000
ログ工事	¥1,933,000
屋根・板金・樋工事	¥627,000
建具工事	¥1,234,000
塗装工事	¥453,000
左官工事	¥428,000
建材工事	¥1,051,000
電気配線・設備工事	¥510,000
給排水・設備工事	¥1,560,000
諸経費	¥964,000
小計	¥12,426,000
※露天風呂・設計料は別途工事とします。	

